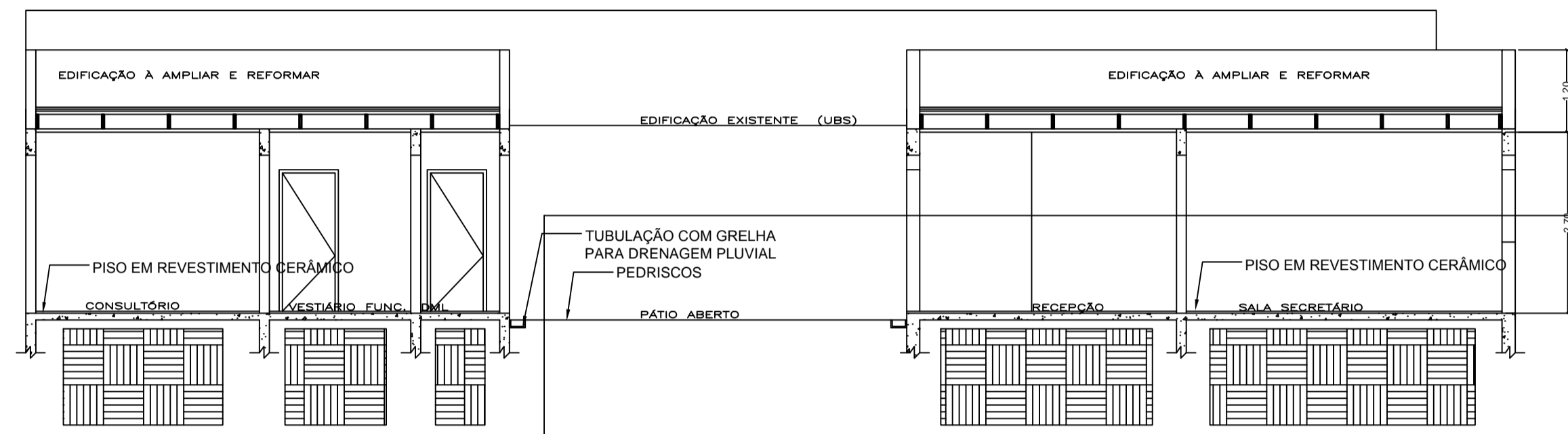
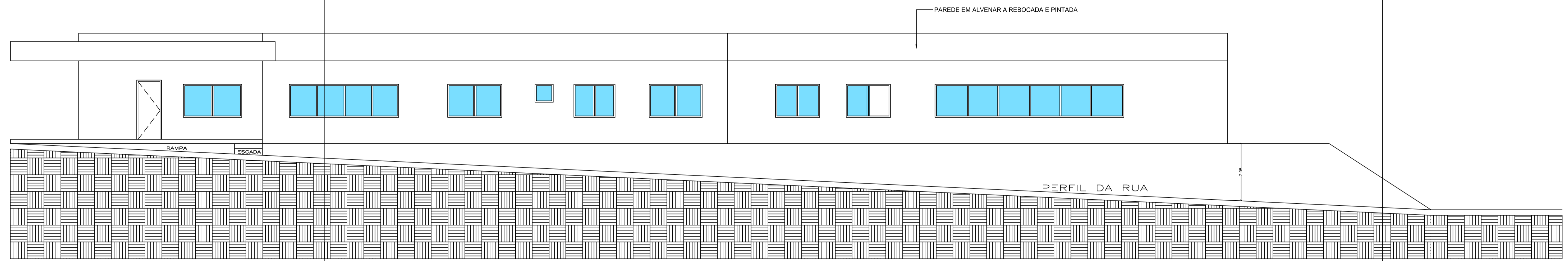


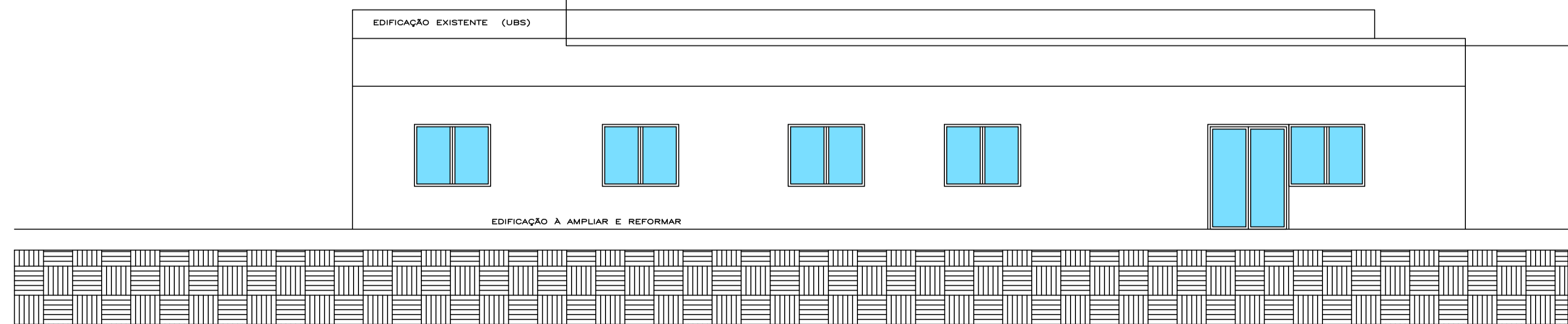
CORTE LONGITUDINAL



CORTE TRANSVERSAL



FACHADA RUA VILMAR SARAIVA FRANÇA



FACHADA RUA DOMINGOS SAGGIORATO

PREFEITURA MUNICIPAL
MATO CASTELHANO

Obra: Unidade Básica de Saúde	
Assunto: Cortes e Fachadas	
Local: Mato Castelhan - RS	Data: FEVEREIRO /2018
Prefeitura:	PREFEITO - JORGE LUIZ AGAZZI
Resp. Técnico:	ARQ. CLAUDIANE MANFROI CAU A 58201-8
	Prancha 05/08